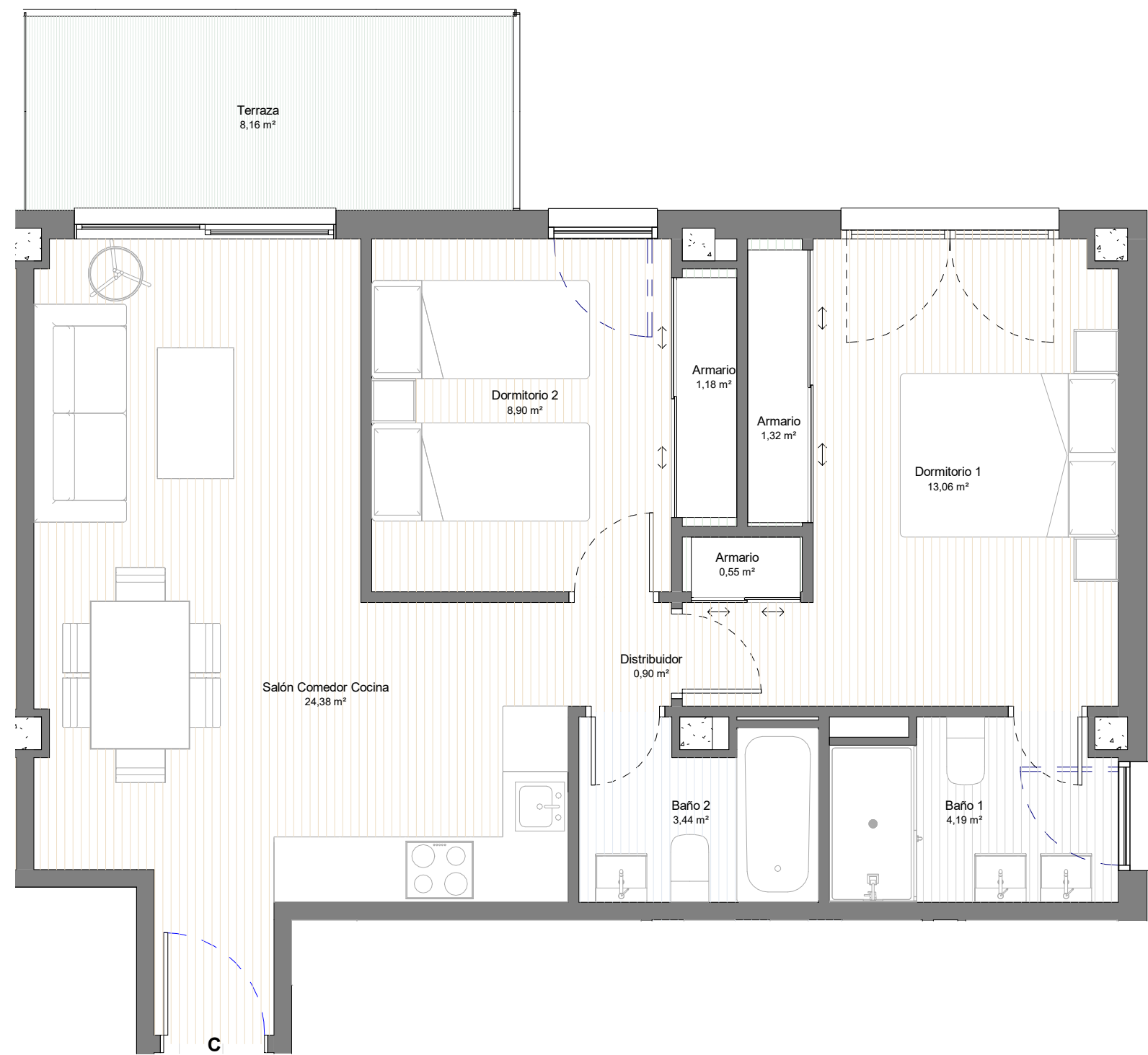


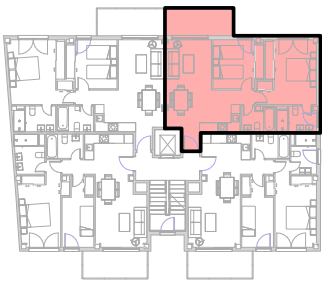
Proyecto de Edificio Multifamiliar de 11 viviendas, y 17 plazas de aparcamiento

Calle San José 43. Collado Villalba (Madrid)



PRIMERO/SEGUNDO C	
Estancia	Sup. Útil
Salón Comedor Cocina	24,38 m²
Dormitorio 1	13,06 m²
Dormitorio 2	8,90 m²
Baño 1	4,19 m²
Baño 2	3,44 m²
Armario	1,32 m²
Armario	1,18 m²
Distribuidor	0,90 m²
Armario	0,55 m²
Terraza	8,16 m²
TOTAL SUPERFICIE ÚTIL	
66,09 m²	

SUP. CONTRUIDA CON P.P. ZONAS COMUNES: 91,77 m²



PRIMERO/SEGUNDO C