

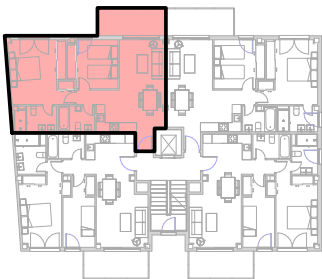
Proyecto de Edificio Multifamiliar de 11 viviendas, y 17 plazas de aparcamiento

Calle San José 43. Collado Villalba (Madrid)



PRIMER/SEGUNDO B	
Estancia	Sup. Útil
Salón Comedor Cocina	23,57 m ²
Dormitorio 1	14,34 m ²
Dormitorio 2	8,90 m ²
Baño 1	4,59 m ²
Baño 2	3,84 m ²
Armario	1,32 m ²
Distribuidor	1,19 m ²
Armario	1,18 m ²
Armario	0,55 m ²
Terraza	8,16 m ²
TOTAL SUPERFICIE ÚTIL	
67,64 m ²	

SUP. CONTRUIDA CON P.P. ZONAS COMUNES: 92,81 m²



PRIMER/SEGUNDO B