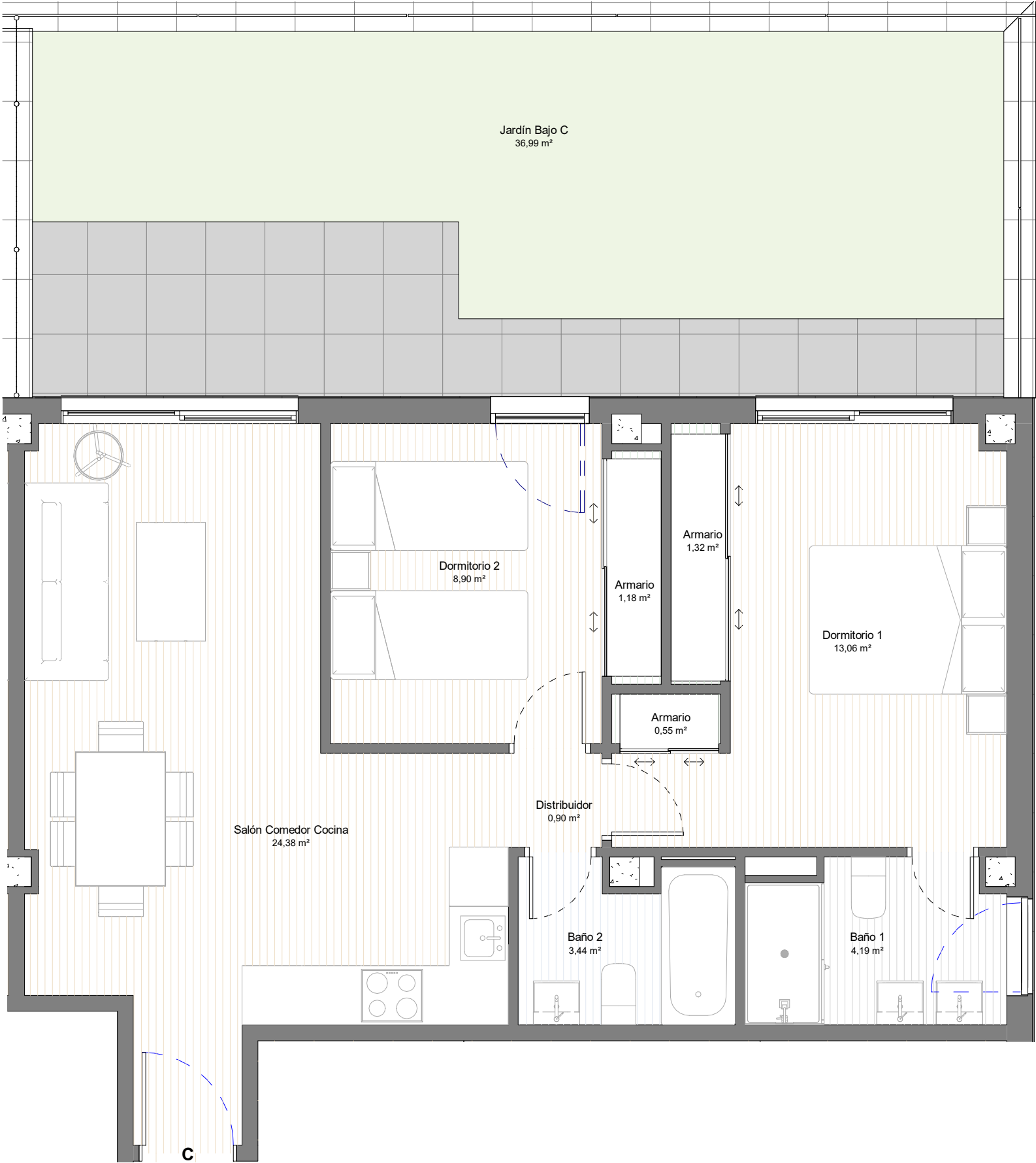


Proyecto de Edificio Multifamiliar de 11 viviendas, y 17 plazas de aparcamiento

Calle San José 43. Collado Villalba (Madrid)



BAJO C	
Estancia	Sup. Útil
Salón Comedor Cocina	24,38 m ²
Dormitorio 1	13,06 m ²
Dormitorio 2	8,90 m ²
Baño 1	4,19 m ²
Baño 2	3,44 m ²
Armario	1,32 m ²
Armario	1,18 m ²
Distribuidor	0,90 m ²
Armario	0,55 m ²
Jardín Bajo C	36,99 m ²
TOTAL SUPERFICIE ÚTIL	94,92 m²

SUP. CONTRUIDA CON P.P. ZONAS COMUNES: 117,16 m²

