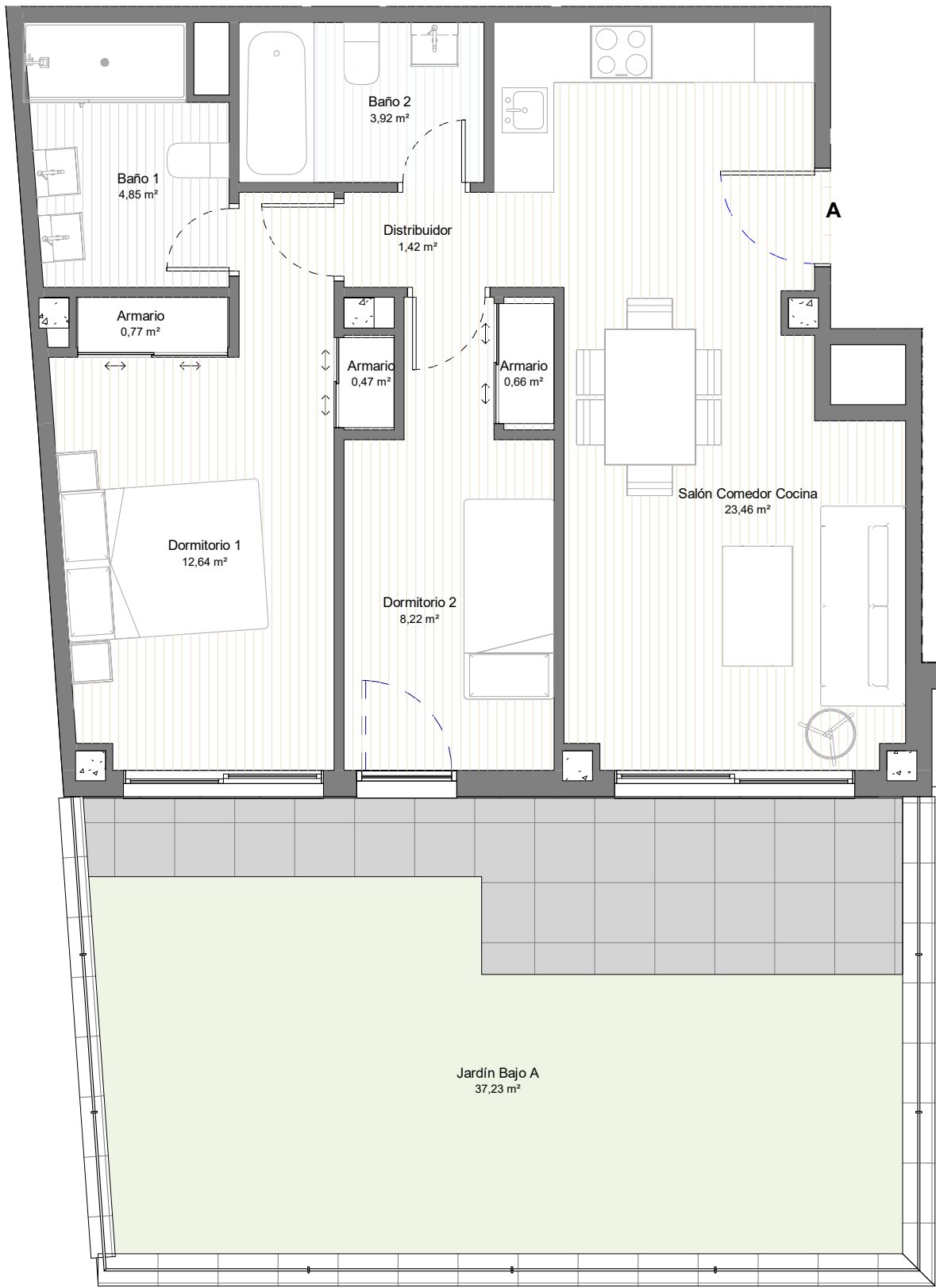


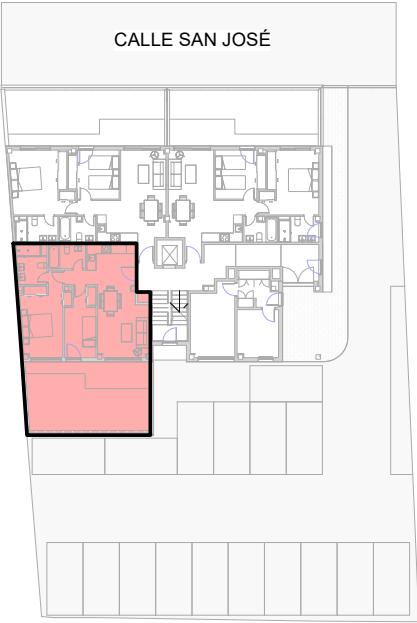
# Proyecto de Edificio Multifamiliar de 11 viviendas, y 17 plazas de aparcamiento

Calle San José 43. Collado Villalba (Madrid)



BAJO A	
Estancia	Sup. Útil
Salón Comedor Cocina	23,46 m²
Dormitorio 1	12,64 m²
Dormitorio 2	8,22 m²
Baño 1	4,85 m²
Baño 2	3,92 m²
Distribuidor	1,42 m²
Armario	0,77 m²
Armario	0,66 m²
Armario	0,47 m²
Jardín Bajo A	37,23 m²
<b>TOTAL SUPERFICIE ÚTIL</b>	<b>93,65 m²</b>

SUP. CONTRUIDA CON P.P. ZONAS COMUNES: 114,50 m²



BAJO A